



YOUR LOGO

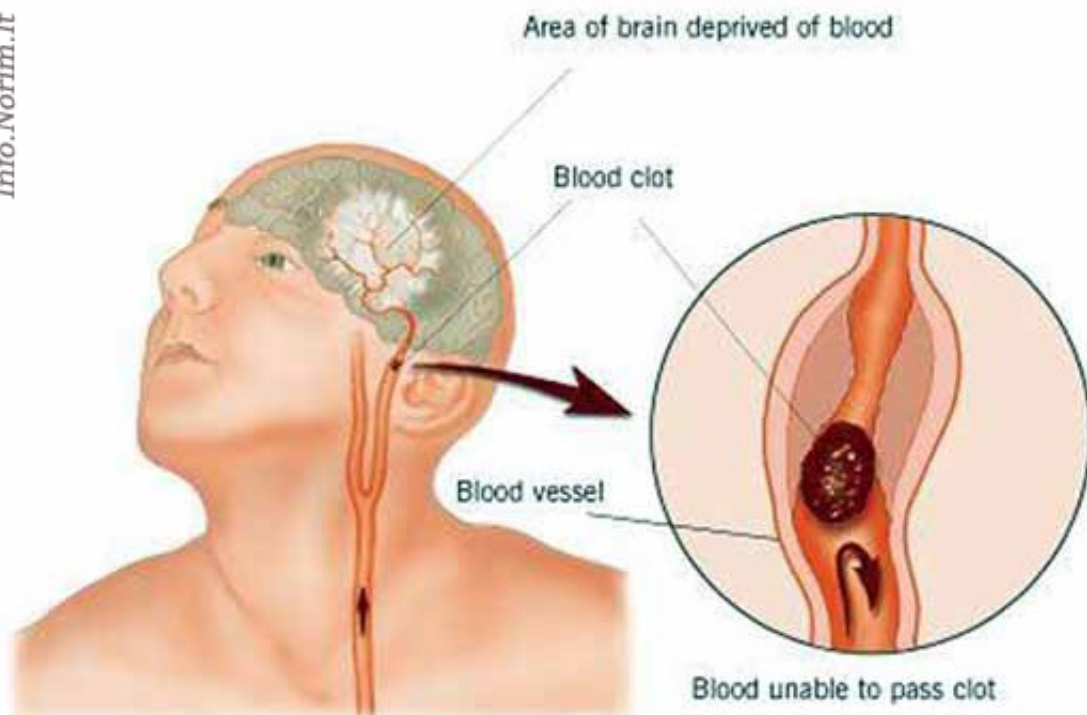
[Žmogaus kova prieš valdžią - tai atminties kova prieš užmaršumą](#) :: Your Favorite Site

Insultas. Insulto požymiai: NKP

Kaip atpažinti insultą?

Gamtoje poilsio metu mano draugė suklupo ir parpuolė - ji visus įtikinėjo, kad jai viskas gerai (draugai norėjo iškviesti greitąją pagalbą), kad ji paprasčiausiai užkliuvo už akmenį, nes dar nepriprato prie savo naujos avalynės. Draugai jai padėjo atsikelti ir davė naują lėkštutę su vaisėmis. Meri toliau džiaugėsi poilsiu, nežiūrint į tai, kad ji jautėsi šiek tiek susijaudinusi. Vėliau paskambino Meri vyras ir visiems pranešė, kad jo žmoną paguldė į ligoninę - (18 valandą Meri mirė). Pikniko metu ją ištiko insultas. Jeigu jos draugai būtų žinoję kaip nustatyti insulto požymius, galbūt Meri šiandien būtų buvusi su mumis. Gal ir dar kažkas nebūtų numiręs. Vietoj to jie jaučiasi bejėgiai ir neturi vilties ką nors pakeisti. Kad perskaityti šią informaciją reikia sugaišti tik vieną minutę... Gydytojas neuropatologas po to pareiškė, kad jeigu jis būtų galėjęs atvykti pas nukentėjusiąją per tris valandas, jis galėjo visiškai pašalinti insulto pasekmes.... visiškai. Jis taip pat atkreipė dėmesį, kad problema yra tame, kad niekas negalėjo atpažinti insulto, nustatyti teisingos diagnozės ir po to medicininės pagalbos suteikimui nukentėjusįjį trijų valandų bėgyje nepristatė į gydymo įstaigą. Įvykio liudytojų jėgomis tai buvo sunkiai įvykdoma. **ATPAŽINKITE INSULTĄ** Pasistenkite atsiminti tris pagrindinius žingsnius atpažįstant insulto simptomus, taip vadinamus NKP Perskaitykite ir išsiminkite. Kartais yra sunku iš karto atpažinti insulto simptomus. Deja, nežinojimas gali baigtis tragedija. Nukentėjusiajam nuo insulto gali būti rimtai pažeista smegenų veikla, jeigu šalia esantys žmonės laiku nenustatys insulto požymių. Šiandien, kaip tvirtina gydytojai, bet kuris įvykio liudininkas gali atpažinti insulto požymius, užduodant nukentėjusiajam tris paprastus klausimus: N - Paprašykite nukentėjusįjį NUSIŠYPSOTI. K - Paprašykite KALBĖTI. Paprašykite rišliai pasakyti paprastą sakinį. Pavyzdžiui: lauke šviečia saulė. P - Paprašykite jį ar ją PAKELTI abi rankas. Dėmesio! Greta paminėtųjų yra dar vienas insulto atpažinimo požymis: paprašykite nukentėjusįjį iškišti liežuvį. Ir jeigu liežuvius yra kreivas arba neteisingos formos ir krenta į vieną ar į kitą pusę, tai yra taip pat insulto požymis. Jeigu jūs pastebėjote, kad nukentėjusysis negali atlikti kurių nors iš minėtų užduočių, nedelsdami kvieskite greitąją pagalbą ir atvykusiems medikams nupasakokite pastebėtus simptomus. Kardiologai tvirtina, kad kiekvienas, kuris gavęs šį laišką išsiųs jį 10-čiai žmonių, gali būti tikras, kad mažų mažiausiai jis išgelbės vieną gyvybę!

Info.Norim.It



Date created: 2013/03/03-